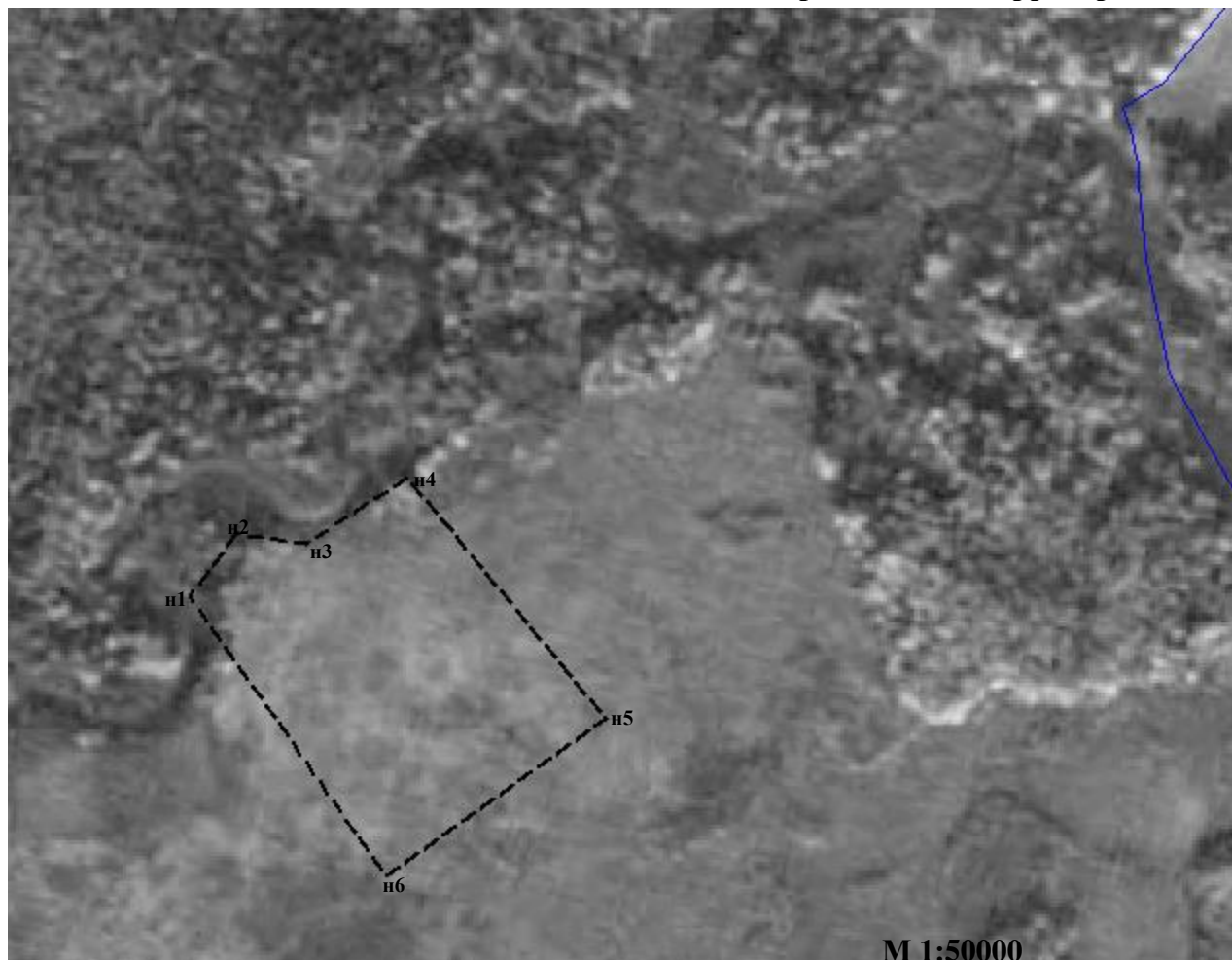


Утверждена:
постановлением администрации
Тюхтетского района Красноярского края
от «___» _____ 2019 г. № ___-п

Схема расположения земельного участка или земельных участков
на кадастровом плане территории

С
↑
Ю



Условный номер земельного участка <u>нет</u>		
Система координат: <u>Местная - 166</u>		
Площадь земельного участка <u>40120 кв.м.</u>		
Обозначение характерных точек границ	Координаты, м.	
	X	Y
n1	725797,48	68778,83
n2	725839,24	68811,42
n3	725831,38	68857,81
n4	725875,44	68927,57
n5	725701,30	69055,44
n6	725597,66	68903,41

Условные обозначения:

- – Границы кадастровых кварталов
- - Граница образуемого участка
- 24:38:0901047 – Надписи номера квартала
- n1, n2, np – Надписи номеров вновь образованных характерных точек